

An die
Mitglieder

Am Hundesand 12 49809 Lingen (Ems)

Telefon 0591 / 140 51-300

Telefax 0591 / 140 51-325

E-Mail br.altkreislingen@GZ-Lingen.de

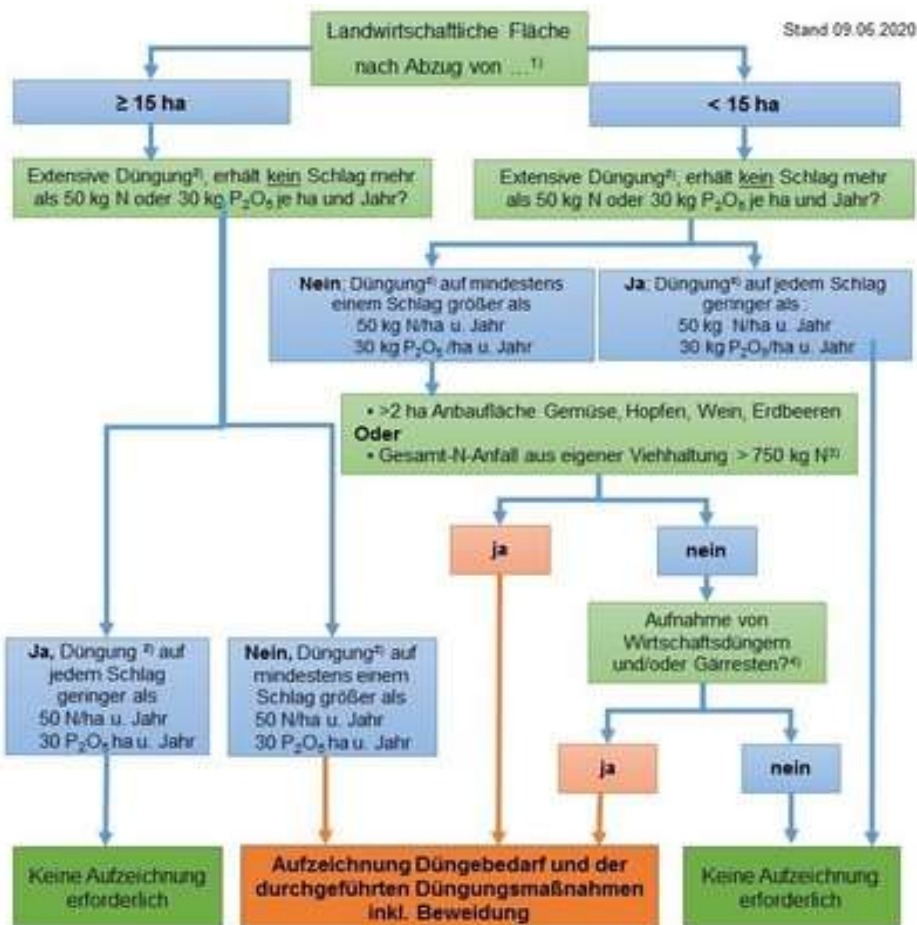
Lingen, 05.10.2022

1. ENNI – Meldepflicht 2022

Wer wird für das Düngjahr 2022 zum 31.03.2023 meldepflichtig sein?

Alle **aufzeichnungspflichtigen** Betriebe mit Betriebssitz in Niedersachsen, die im "roten" **und** im "grünen" Gebiet liegen, müssen ihre düngerechtlichen Aufzeichnungen zum 31.03.2023 in ENNI melden.

Wer ist aufzeichnungspflichtig im Rahmen der Düngeverordnung?



Für einen möglichst reibungslosen Ablauf benötigen wir folgende Dokumente:

- Aktuelle Zugangsdaten (Betriebsnummer, PIN)
- Aktuelle Bodenproben (**mit Schlagzuweisung aus GAP 2022**)
- Bei Sauenhaltung den durchschnittlichen Tierbestand und bei Schweinemast die verkauften Tiere für das Bezugsjahr
- Bezogenen Mineraldünger für das Wirtschaftsjahr (01.07.2021 - 30.06.2022) bzw. Kalenderjahr (01.01.2022 - 31.12.2022) als Gesamtaufistung und auf Lieferscheinbasis
- Eigene Dokumentation der Düngung

Die ENNI-Meldung für das abgeschlossene Wirtschaftsjahr 21/22 kann bereits **jetzt** vorbereitet werden!

Bei Fragen bitte gerne im Büro melden!